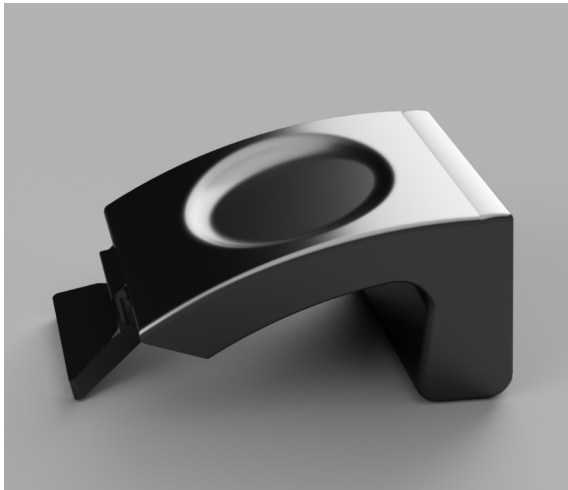


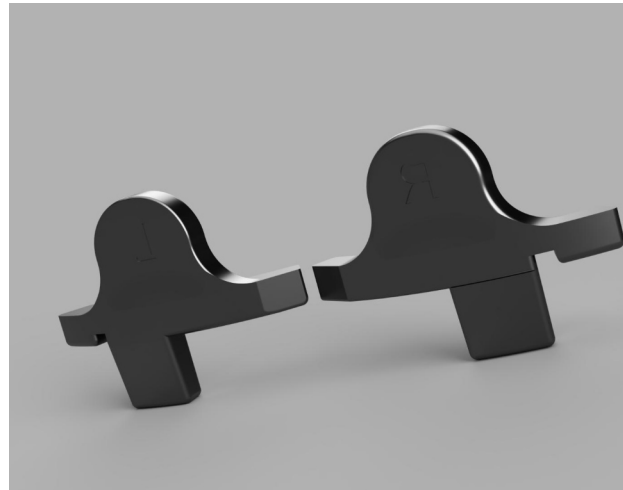
Unlocking tool

für BMW System Helm zum Umbau auf
Jethelm (Kinnteil ausbauen).

Kinteilöffner



Kinteilarretierungen



- Helm in seitlicher Lage fixieren,
- Kinnenteil (ohne Visier) bis zur Hälfte aufklappen, so dass die Entriegelungstaste (1.) zugänglich ist.
- In die Öffnung (2.) stecken Kinnelarretierung
- Somit ist das Kinnelarriert



- Nahe der Kante Entriegelungstaste das **Unlocking tool** anlegen und mit **Unlocking tool** nach unten drücken, gleichzeitig das Kinnteil mit der andern Hand entgegengesetzt nach vorn ziehen.



Die Darstellung zeigt die richtige Position des Unlocking tool und die Handhabung.

STETT-DESIGN

Hubert Stett

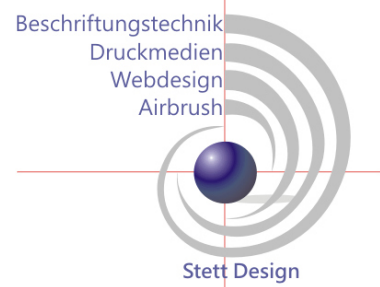
Danziger Str. 11

88677 Markdorf

design@stett.de

+49 (0) 1728300470

www.design-stett.com



Bestell Nr.: 303200687

19,50 € inkl. MwSt. + Versandkosten

Material: Eco-ABS (Acrylnitril-Butadien-Styrol)

Eco-ABS ist auf Pflanzenbasis hergestellt und recycelbar.